

Mecklenburgische Seenplatte

KunstOffen

19. bis 21. Mai
Pfingsten 2018

© 2018/2019/2020/2021/2022/2023/2024/2025/2026/2027/2028/2029/2030/2031/2032/2033/2034/2035/2036/2037/2038/2039/2040/2041/2042/2043/2044/2045/2046/2047/2048/2049/2050/2051/2052/2053/2054/2055/2056/2057/2058/2059/2060/2061/2062/2063/2064/2065/2066/2067/2068/2069/2070/2071/2072/2073/2074/2075/2076/2077/2078/2079/2080/2081/2082/2083/2084/2085/2086/2087/2088/2089/2090/2091/2092/2093/2094/2095/2096/2097/2098/2099/2100

mecklenburgische-
seenplatte.de/kunstoffen

Mecklenburg
Vorpommern 

MV tut gut.



Remplin wurde 1283 erstmals urkundlich erwähnt. Verschiedene Gutsbesitzer entwickelten Remplin zu einem kulturellen Zentrum im Malchiner Raum und zum Herrschersitz im Mittelpunkt von mehr als 100 Gütern. Das kleine Dorf war mehr als vier Jahrhunderte Sitz der Familie von Hahn. Friedrich von Hahn erbte 1772 das Gut, war begeisterter Astronom und ließ 1793 die heute wohl älteste Sternwarte Mecklenburg-Vorpommerns erbauen.

Weniger beständig und erfolgreich war der Sohn Friedrichs, bekannt als „Theatergraf“, so dass das Gut 1816 versteigert werden musste. Über Umwege gelangte der Besitz in die Hände von Herzog Georg von Mecklenburg-Strelitz. Er ließ 1850 das dreiflügelige Barockschloss im Stil der Renaissance ausbauen. 1940 brannte das Schloss bis auf den Nordflügel völlig ab. 1945 wurde der Besitz enteignet.

Die weitläufige, 33 Hektar große Parkanlage, gestaltet vom Landschaftsarchitekten Peter Joseph Lenné, lädt zum Spaziergehen und Verweilen ein. Die heutige *Kunstkapelle* wurde 1702 erbaut, nach der Fertigstellung entwickelt und als Lagerraum für landwirtschaftliche Geräte und als Stall genutzt. Die weitere Nutzung als Turnhalle und Antiquitätenhandel brachte Veränderungen im Innenraum der Kapelle mit sich, die auch heute noch sichtbar sind. Mittlerweile sind eine *Galerie für zeitgenössische Kunst* und ein kleines Café eingezogen. Um die Kunstkapelle herum stehen Skulpturen, Brunnen und Kunstobjekte.

Neben den Ausstellungen locken hochkarätige Live-Konzerte, Lesungen und Kabarett alljährlich zahlreiche Besucher in die Kunstkapelle Remplin.

Mehr unter: www.kunst-kapelle.de, www.malchin.de, www.schloesser-gaerten-mv.de

KunstOffen 2018

in der Mecklenburgischen Seenplatte

„Schöpfung ist die allererste Bedingung des Menschen und sein Ziel. Das Recht auf Schöpfung ist bedeutender als das Recht auf Nahrung. Wenn der Mensch nicht schöpferisch tätig ist oder daran gehindert wird, hört er auf, menschliche Funktionen auszuüben, und er verliert die Berechtigung als höheres Wesen auf dieser Erde anwesend zu sein. Unser wahrer Analphabetismus ist nicht die Unfähigkeit, lesen und schreiben zu können, sondern die Unfähigkeit, kreativ tätig zu sein. . .“

Friedensreich Hundertwasser

Künstler, Kunsthandwerker und Galeristen vermitteln zu Pfingsten 2018 ein vielseitiges Bild der Kunstszene in der Mecklenburgischen Seenplatte. Kunstschaffende der Malerei, Grafik, Bildhauerei, Keramik, Collage, Fotografie, Installation, Gestaltung und Design stellen sich und ihr Arbeitsumfeld in der Zeit vom Samstag, 19. Mai bis zum Montag, 21. Mai 2018, vor. Sie laden zum Schauen, Verweilen und Kaufen ein.

Die Eröffnungsveranstaltung zur 16. Aktion KunstOffen in der Mecklenburgischen Seenplatte findet am Freitag, den 18. Mai 2018, um 19 Uhr in der Kunstkapelle, 17139 Remplin, Schloßstr. 15, statt.

**KUNST in der KAPELLE – 12 Künstler & Künstlerinnen aus der Mecklenburgischen Seenplatte stellen sich in einer Gemeinschaftsausstellung vor: Silke Voß, Kathrin Wetzel, Christoph Horstmann, Simon Schade, Inge Heuwold, Karin Camara, Detlev Schwarz, Dorothee Rätsch, Günter Kaden, Joachim Lautenschläger, Monika Bertermann, Sabine Naumann
Der Sänger & Gitarrist & Songwriter Henri Stabel umrahmt den Abend musikalisch.**

(siehe Nr. 9 – Kunstkapelle Remplin)

Große gelbe Schirme und Segel mit blauem Schriftzug „KunstOffen“ weisen Ihnen den Weg durch die vielfältige Kunstlandschaft unserer Region. Sie sind eingeladen, Kunstschaffende hautnah zu erleben, zeitgenössische Kunst zu sehen sowie handwerkliche und gestalterische Kreationen zu bewundern. Seien Sie herzlich willkommen in der Mecklenburgischen Seenplatte!

Gemeinschaftsausstellung

12 Künstler und Künstlerinnen aus dem Landkreis
Mecklenburgische Seenplatte stellen sich vor

Silke Voß, Louisenfeld

Studium Kunsterziehung an der
Humboldt-Universität Berlin
Studium Kunstgeschichte und Germanistik
an der Freien Universität Berlin
Tätig als Malerin und Journalistin
Buchveröffentlichungen
Malerei: die ex-Berlinerin und Land-Flüchterin Silke Voß
bekennt Farbe.

„Ihre reiche Phantasie hat sie in ein mecklenburgi-
sches Pfarrhaus mitgenommen: auf leuchtenden
Leinwandwelten tummeln sich fröhlich geblünte
Acryl-Katzen, freundliche, fette und genießerische Könige und immer
wieder Frauen. Frauen in all ihrem Facetten-Reichtum: zigarrerauchende
Großstadt-Trendsetterinnen, die nächstens auf Kühen reiten oder Pumu-
ckel-Prinzessinnen mit verlornem Schuh am Ostseestrand.“

www.silkevoss.net



Kathrin Wetzel, Gessin

Geboren im Jahre 1968
Zehn Jahre Schule
Lehre bei der Post
Erzieherin in einer Förder Einrichtung
„In der Zeit von 1989 bis 2008 absolvierte ich eine Aus-
bildung als Bauzeichnerin, psychologische Beraterin und
kümmerte mich vorrangig um meine sieben Kinder. 2009
studierte ich Bildhauerei an der Rostocker Technischen
Kunstschule (RTK) bei Thomas Jastram (Bildhauer). 2012 schloss ich mit
„sehr gut“ ab und arbeite seit Oktober 2012 freiberuflich als Bildhauerin.
Mein künstlerisches Thema ist das Wunderwerk Mensch. Jeder Körper
unterliegt einer ganz bestimmten Rhythmik, welche die Betrachtung des
Körpers interessant macht. Die Sichtbarmachung der ihr innewohnenden
Funktionalität ist Bestandteil meiner Arbeit. Gestützt auf die Gerstische



Lehre des Maßhaltens und die Berücksichtigung der Querschnitte der Figur sind die kubischen Formen der einzelnen Formelemente schnell zu erkennen. Wie ein Würfelsystem sind die verschiedenen Formen ineinander gesteckt. Dadurch erhält die Figur ihre Ordnung. Durch das Ordnen gewinnt die Figur an Glaubwürdigkeit. . . Ich versuche die Balance zwischen meinen Naturbeobachtungen, meinen Vorstellungen von der Figur und kunsthistorischen Anregungen zu halten. Alle kleinen Figuren sind lyrische Stücke, die Geschichten erzählen möchten.“

www.kathrin-wetzel.de



Christoph Horstmann, Neubrandenburg

Geboren 1973 in Hamburg

Aufgewachsen: Philippinen – Postfeld bei Kiel – Plön

1994-1998 – Architekturstudium in Wismar

Seit 1994 – Malerei, Objektkunst, Collagen

Architekturtätigkeit in Tübingen & Wismar, seit 2000 in Neubrandenburg

Seit 2007 zahlreiche Einzel und Gruppenausstellungen

Seit 2013 Mitglied im Künstlerbund MV im BBK

„Meine Kinder im Keller sind ganz anders als meine Kinder auf der Straße.“

„Auf der Straße, da stehen die Häuser des Architekten Christoph Horstmann. Im Kelleratelier entsteht seine Kunst – großspurig, verspielt, wollüstig. Bilder, Skulpturen, Collagen auf Seekarten, auf Holzplatten oder aus Holzstämmen.

„Als Architekt bin ich ständig Regeln unterworfen, aber wenn ich in mein Atelier gehe, dann bin ich frei.“ Für den Künstler Christoph Horstmann ist das Malen die intensivste Form, sich seine Umwelt zu eigen zu machen, die Dinge um sich herum zu begreifen. „Der Malvorgang ist für mich eine Art Meditation, ich suche das Große und Kleine, das Muster, das sich immer wiederholt, diesen göttlichen Funken vielleicht. Ich versuche das, was da draußen in der Welt schon immer existiert, in meinen Bildträgern zu erspüren und zu neuen Lebensformen zu erwecken.“ . . .

Die Arbeiten von Christoph Horstmann verraten die pulsierende Lust und Lebensfreude ihres Schöpfers. Immer wieder tauchen Zeichen in seinen Werken auf, Symbole für die Urform, aus der alles entspringt: Zellen, Moleküle, Teilchen. Sie stellen Varianten des Männlichen und Weiblichen dar, sind geflügelte Schwaneneier oder Piktogramme für das weibliche Geschlecht. . . “

www.christoph-horstmann.de

Simon Schade, Kreckow

Geboren 1959 in Dresden

1982 Studium der Plastik an der Hochschule für Bildende Künste Dresden, vor dem Studium Grundberuf in der Holzbearbeitung

1985 Entdeckung der komplexen Formbeziehung zwischen Kopf & Hand und der Universalität von Schwangerschaft & Geburt

1987 Aufnahme in den Verband Bildender Künstler der DDR, später im Künstlerbund MV

1994 Übersiedlung nach Mecklenburg in ein historisches Herrenhaus

2000 neuer Ansatz für große Skulpturen, eine Aktivität des Raumes beginnt plastisch und figürlich sichtbar zu werden – Raumdruck

2006 „Mit vielen „Studien für Großskulpturen“ die Körper und Raum schaffende Kraft der plastischen Membran eigentlich erst begriffen. Die Membran ist eine der Grundformen unserer Welt, in deren plastischer Spannung die menschliche Gestalt, Gestalt überhaupt sichtbar werden kann und nicht bloß behauptet wird.“ . . .

„Einer der substantiellen Ansätze für die Membranskulpturen ist das Wasser mit seiner Trennfläche. Wird die Wasseroberfläche behutsam durchbrochen, kann man die Scheidelinie zwischen Wasser und Luft schaukeln sehen. Was ist aber diese Wasseroberfläche, die jetzt nahezu gleichzeitig von unten als Wasserunterfläche zu sehen ist? Es kann keinen Unterschied zwischen der Wasseroberfläche und dessen Unterseite geben, denn es ist die eine Trennfläche und doch sind die beiden Seiten der Wasseroberfläche so gegensätzlich wie nur möglich aneinander, identisch. Das ist der Ursprung der plastischen Membrane. . .“

www.simon-schade.de



Inge Heuwold, Neustrelitz

1950 in Quedlinburg geboren

1970 – 74 Studium der Germanistik, Kulturwissenschaft und Journalistik an der Universität Leipzig

Abschluss: Diplomjournalistin

Rundfunkjournalistin und Redakteurin

Seit 2004 intensive berufliche Beschäftigung mit der Fotografie



Seit 2006 Mitglied im Deutschen Journalistenbund

Arbeits- und Studienreisen u.a. nach: Bulgarien, Finnland, Portugal, Karelrien, Mexiko, Malta

„Es ist Liebe auf den ersten Blick. Bei ihrem ersten Aufenthalt in Neumünster reizten die Fotografin alte, längst ausrangierte, Maschinen der Tuchmacher. . . Sie fotografierte und ließ in der ihr eigenen Art und Formensprache dabei Altes auf Neues treffen.

Hinzu kommen Architekturstudien, die in Deutschland, Frankreich, Luxemburg und den USA entstanden. Sie zeigen Altes und Modernes in strengen grafischen Strukturen. Beispielsweise das eiserne Trärgewirr des Eiffelturms oder den neuen Hauptbahnhof von Berlin, in der Entstehungsphase, als das ordnende Raster noch bloß lag. Manche Bilder lassen den fotografischen Gegenstand nur noch erahnen. Immer zeigen sie Wesentliches – die Struktur.“

www.Inge-Heuwold-Fotografien.de

Karin Camara, Lapitz/ Kucksee



1969 in Neubrandenburg geboren

1988 Abschluss einer Lehre als Baufacharbeiter mit Abitur

Seit 1993 in Lapitz

Seit 1997 freischaffende Künstlerin

Seit 2003 Reisen nach Afrika und Frankreich

Zahlreiche Einzelausstellungen in Deutschland, Teilnahme an Wettbewerben

„Das Spannungsfeld zwischen kleinen und sehr großen Formaten, zwischen schneller Zeichnung

und vielschichtigen Deckungen ist für mich neben dem inhaltlichen und persönlichen emotionalen Ausdruck in meiner Arbeit bestimmend. Dabei beziehe ich mich inhaltlich auf mein allgemeines Arbeitsthema „Bewegung“, welches philosophisch, körperlich und geistig dominiert.“

www.camara-art.org

Detlev Schwarz, Roga

1950 in Brandenburg (Havel) geboren

1969 Ausbildung als Theatermaler

1974 Studium Malerei/ Grafik an der Kunsthochschule Berlin-Weißensee

Ab 1975 Hochschule für Bildende Künste Dresden, Diplom

Freier Künstler und Atelier in Neubrandenburg

Mitglied im Künstlerbund MV im BBK

Zahlreiche Ausstellungen im In- und Ausland
Lebt und arbeitet in Roga.

Zum Arbeitsspektrum gehören: Malerei der verschiedensten Techniken (Acryl, Aquarell, Ölmalerei u.a.),

Druckgrafik mit dem Schwerpunkt Radierung, Lehrtätigkeit Bildende Kunst, Mal- und Grafikworkshops, Auftragsarbeiten (Akt, Porträt, Landschaft, Stillleben u.a.), Wandmalerei/ Fassade und Innenraum.

www.detlevscharz-art.de



Dorothee Rätsch, Passentin



1940 in Heilsberg (Ostproußen) geboren
1945, mit Vorrücken der Front, verließ die Mutter mit den Kindern Heilsberg westwärts und kam über Halle/ Saale nach Neubrandenburg
Lehrausbildung zur Gärtnerin

Neben der Arbeit in der Landwirtschaft besuchte Dorothee Rätsch die Abend-Oberschule sowie Seminare an der Humboldt-Universität zu Berlin. Sie war als Autodidaktin so erfolgreich, dass sie 1969 nach bestandener Aufnahmeprüfung

zunächst als Kandidatin und 1971 als Mitglied des Künstlerbundes der DDR aufgenommen wurde. Seit 1971 Teilnahme an nationalen und internationalen Pleinairs und Ausstellungen, u.a. Rostock, Dresden, Berlin, Leipzig, Mexiko, Russland, Finnland Ungarn, Polen

„Frau Rätsch, Autodidaktin, auch Tochter der Schriftstellerin Margarete Neumann, Mutter, auch engagiert bei der Rekonstruktion des Slawendorfes in Passentin scheint nicht müde zu werden in ihrem Bemühen, Kunst den Menschen nahe zu bringen. Jedes Jahr sind ihre Terrakotta-Plastiken in diversen Ausstellungen zu betrachten.

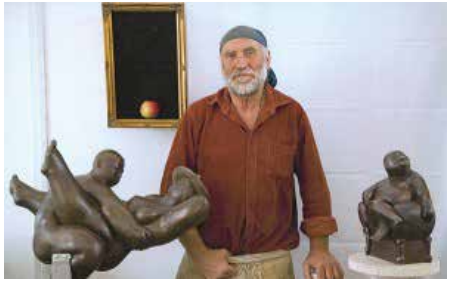
Und daheim in ihren Skulpturengarten: Frauen, behütete Kinder, einige Paare, Rundungen, - in Harmonie mit dem Garten, wie dort gewachsen.“

Dorothee Rätsch über ihre Werke: „Meine Skulpturen sind wortlose Sprachversuche verschiedener Befindlichkeiten des Daseins – mit der Hoffnung auf Verständigung. Um mit den Worten von Robert Musil zu sprechen: Ich erzähle Geschichten um herauszubekommen, ob sie wahr sind.“

<http://dorothee-raetsch.beepworld.de/index.htm>

**Günter Kaden,
Wendischhagen**

1941 in Leipzig
geboren
Abgeschlossene
Lehre als Steinmetz
bei einem Bildhauer
1967-1972 Studium
an der Kunsthoch-



schule Burg Giebichenstein Halle/ Saale bei den Professoren G. Lichtenfeld und W. Sitte

Diplom als Bildhauer

Seit 1973 Arbeit in Projektgruppen für architekturbezogene Kunst

1979 Übersiedlung nach Wendischhagen – Arbeit als freiberuflicher Bildhauer

Seit 1990 Mitglied des Künstlerbundes MV im BBK

Günter Kaden: „Ich liebe organische Formen. Es sind die Formen der Landschaft, in der ich lebe, die Endmoränen der Mecklenburgischen Schweiz. Diese Landschaft entstand durch die gewaltige Kraft mehrerer Eiszeiten. Zurück blieben Feldsteine und Findlinge, die das Eis aus Skandinavien bis hierher geschoben hatte. Diese Steine gehören zu meinen Arbeitsmaterialien.

Vor der Bearbeitung kommt es zu einem Dialog, der meiner Lebensweise entspricht: Wieviel kann ich ändern? Wieviel muss ich akzeptieren?

Während der gesamten Arbeit wird dieser Dialog nicht unterbrochen. Und wenn am Ende dieses Prozesses ein Werk entsteht, so möchte ich ein Gefühl des Glücks mit anderen teilen.“

www.guenterkaden.de

Joachim Lautenschläger, Neustrelitz

1944 in Zwickau/ Sachsen geboren

1965-1979 Hochschule für Grafik und Buchkunst

Leipzig bei den Professoren Tübke, Wagner,

Horlbeck-Kappler, Karl Krug, Horst Arloth u.a.

1970 Diplom und Übersiedlung nach Neubrandenburg

Ab 1973 freiberuflich als Maler und Grafiker

1991-1993 Lehrauftrag an der Hochschule für Design, Heiligendamm

Mitglied im Verband Bildender Künstler der DDR, ab 1990 Künstlerbund MV im BBK

Seit 1975 zahlreiche Einzel- und Gruppenausstellungen im In- und Ausland

„... Mit nur wenigen Kollegen teilt der Künstler das Können, selbst vom Stein zu drucken:



Farblithografien von sieben oder mehr Steinen, wie die Zirkusbilder zum Beispiel. Sowohl in der Grafik, als auch im Gemälde hat der Neustrelitzer in der jüngeren Zeit zu intensiver Farbigkeit und zur Figur zurück gefunden. Lautenschläger ist ein Meister des Farbigen, des Feinen, des Strengen, des Schlichten und des Opulenten – und das widerspricht sich durchaus nicht. Lautenschlägers Gestalten zwischen Lachen und Weinen leben lustvoll und frei. Sie können selbstverständlich fliegen. . . Sie tanzen und musizieren, und sie laden Sie ein. Treten Sie näher! Lautenschlägers Kunst dreht sich um die Balance von Intuition und Präzision, an der wir uns auch im Leben versuchen. Die Arbeiten des Künstlers berühren, sie inspirieren, sie atmen. . .“

www.lautenschlaeger-grafik.de

Monika Bertermann, Neubrandenburg

1951 geboren in Thale (Harz)

Fachschulausbildung und Arbeit als Krankenschwester

1985 künstlerische Förderung in verschiedenen Keramikzirkeln

1993 Fernkurs für Malerei/ Grafik an der „Axel-Anderson-Akademie“ Hamburg

2007 Mitglied im Künstlerbund MV im BBK

Zahlreiche Einzelausstellungen in Deutschland und Ausstellungsbeteiligungen im

In- und Ausland

„Die Arbeiten Monika Bertermanns führen uns vor: das visuelle Betrachten ist immer ein Stückwerk, ein zerstückeltes fragmentarisches Sehen, das aus unserer Rekonstruktion lebt und uns das sehen lässt, was wir kennen. Im Gegensatz zum akustischen Raumeindruck, der immer ganz ist. Und der ihre Arbeiten so häufig entzündet, wie uns ihre Bildtitel häufig erzählen. Bertermanns konstruktive Intelligenz entzündet sich zunächst am Plastischen. . .

Und Zeichnung ist überall, wo Struktur gegen das Amorphe der reinen Fläche triumphiert. Ihre Bilder sind Kämpfe, sind Topographien die unsichtbaren Relationen aufzeigen, wie Bilder seit alters her, diese Relationen aufzeigen. . . Dabei gehen ihre Bilder auf eine Distanz, die einer Verwirrung im Sehen entspricht, sie folgen einer Farblogik der entfernten Farben. Alles ist gleich weit weg und von uns weg gerückt. Diese Bilder sind Landeplätze für uns. Wir können sie fast hören.“

www.monikabertermann.de



Sabine Naumann, Wendischhagen



1960 in Berlin geboren
1978-1983 Studium an der Hochschule für Grafik und Buchkunst Leipzig, Fachklasse Freie Grafik und Illustration
1983 Grafik-Diplom
Übersiedlung nach Mecklenburg
Seitdem freiberufliche Arbeit auf den Gebieten Malerei, Grafik, Buchillustration sowie architekturbezogene Gestaltung

Errang Preise in Illustrations- und Plakatwettbewerben

Seit 1990 Mitglied im Künstlerbund MV im BBK

1995-2000 Lehrauftrag an der Grafik-Design-Schule Anklam

Zahlreiche Ausstellungen in Deutschland, Polen, Italien, Schweden, Schweiz

„Sabine Naumanns Zeichnungen sind anmutige, zarte wie üppige, sinnfreudige Fabulierungen, mit Bleistift, Kreide, Pinsel und Farbe aufs Papier gebracht – vielfach Japanseide und Pflanzenpapier mit eigenem Charakter. Die Konturen sind in feinen Strichen ebenso behutsam wie sicher angelegt. Weich sind die Linien, die lustvoll Rundungen ziehen . . .“

Sabine Naumann: „Meine Arbeiten sind geprägt durch das Leben mit der Natur. Hier finde ich eine unerschöpfliche Quelle an Formen- und Farbenreichtum, in der künstlerischen Auseinandersetzung mit meinem Umfeld geht es mir um das Sichtbarmachen des Wesentlichen, des unter der Oberfläche Verborgenen...“

www.naumannsabine.de

Region Demmin

1

Petra Hoffschild

17091 Kalübbe, Ausbau 25, Tel. 039604 20688

kreativhof-ton-art@web.de

Sa/ So/ Mo: 10 – 18 Uhr

Werkstatt, Ausstellung

Deko- u. Gartenkeramik, figürliche Keramik, experimentelle Objekte



2

Sylvester Antony

KUNSTHALLE Wrodow, 17091 Wrodow, Leonardo da Vinci Weg 3

www.sylvester-antony.net

So: 10 – 17 Uhr

Ausstellung

Masterpieces: New York, Amsterdam, Rom, Neubrandenburg



3 Brigitte Möller vom Böckel

17091 Wolde, OT Schmiedenfelde, Schmiedenfelde 6 – 7, Tel. 039604 20129

KUNSTGUT@WEB.DE

Sa/ So/ Mo: 14 – 18 Uhr

Atelier, Ausstellung

„Das große Format“/ Malerei Roland Möller

Malerei, Grafik, Ausstellung, Keramik von Roland Möller, Brigitte Möller vom Böckel, Christa Koslitz



4 Rainer Denjeè

17091 Knorrendorf, OT Kastorf, Bahnhofstr. 2,

denjee50@gmail.com

Sa: 11 – 19 Uhr

So: 12 – 19 Uhr

Mo: 12 – 17 Uhr

Ausstellung

Gastkünstler: *Markus Beer*

So: 12 - 17 Uhr bei gutem Wetter - Malaktion mit Kindern, 5 – 12 Jahre, Farben, Pinsel und Papier werden bereitgestellt (Einverständnis der Eltern zur Teilnahme an der Kindermalaktion muss vorliegen)



5 Atelier Anne-Katrin Altwein **5** Raphael Wolf

17153 Ivenack, Eichenallee 33

www.anne-katrin-altwein.de

Sa/ So/ Mo: 10 -18 Uhr

Atelier, Werkstatt, Ausstellung

Metall-Guss-Experimente + Freie Keramik + Aquatinta +

Playable Digital Art + mehr

Jeweils ab 13 Uhr – BLISS by ARQUOIA SCREENWORKS

Eintritt: 3 Euro



6 Kristina Freitag

17139 Gielow-Mühle, Nr. 4,

Tel. 039957 20721

Kristina.f.muehle@t-online.de

So/ Mo: 10 – 18 Uhr

Atelier, Ausstellung

Malerei in verschiedenen Techniken,

Portraits, Landschaften und Stillleben

Drei Gastkünstler vor Ort: handgewebe-

te Unikate – Gebrauchs- u. Schmuck-

keramik – Filz- und Textilarbeiten

Schauvorführungen & Mitmach-

aktionen: Filzen, Arbeiten an der

Töpferscheibe, Malen



7

Beate Segbers & Heinz-Günter Bohne

17139 Rittermannshagen-Hof,
Gemeinde Faulenrost, Dorfstr. 44,
Tel. 0172 2478908

segbers@ps-consulting-online.de

Sa/ So: 10 – 18 Uhr

Mo: 10 – 14 Uhr

Atelier, Ausstellung

Bilder aus der Reihe „Mecklenburgische
Landschaften“, Öl u. Acryl,

Beate Segbers

Fotoreihe „Die letzten Fischerboote an
der Algarve“, Heinz-Günther Bohne



8

Schloss Kummerow – Fotografische Sammlung

17139 Kummerow, Dorfstr. 114, Tel. 039952 235180

Veranstaltungsort: Kabinett im Schloss

post@schloss-kummerow.de, www.schloss-kummerow.de

Sa/ So/ Mo: 11 – 17 Uhr

Ausstellung

„NEULAND“ – Sonderausstellung des Fotografen *Ralf Cohen* im Kabinett von
Schloss Kummerow – freier Eintritt

Fotografische Sammlung – regulärer Eintrittspreis



9

Kunstkapelle Remplin

Kurator: Peter Balsam

17139 Remplin, Schloßstr. 15, Tel. 0163 8693632

Peter.balsam@web.de, www.kunst-kapelle.de

Sa: 11 – 21 Uhr

So/ Mo: 11 – 18 Uhr

Sa: 19 Uhr – *Lamik Stura* – www.lamikstura.de – arteigenes Trio mit vielen Instrumenten und Gesang

Ausstellung

Gemeinschaftsausstellung von 12 Künstlern/ innen aus dem Landkreis Mecklenburgische Seenplatte

Freitag, 18. Mai 2018, 19 Uhr – Feierliche Eröffnung der 16. Aktion KunstOffen in der Mecklenburgischen Seenplatte

KUNST in der KAPELLE – 12 Künstler/innen aus der Mecklenburgischen

Seenplatte stellen aus: *Karin Camara, Malerei - Joachim Lautenschläger, Malerei - Sabine Naumann, Malerei - Detlef Schwarz, Malerei - Silke Voß, Malerei - Günter Kaden, Skulpturen - Dorothee Rättsch, Skulpturen - Kathrin Wetzel, Skulpturen - Monika Bertermann, Installationen - Inge Heuwold, Fotografie - Christoph Horstmann, Objekte*

Die Künstlerinnen und Künstler sind anwesend und kommen gern mit den Besuchern ins Gespräch. Musikalisch umrahmt der Musiker Henri Stabel den Abend. Eine unverwechselbare Stimme und außergewöhnliche Klänge auf der Gitarre sind Markenzeichen des Kratzeburger Weltmusikers.

Gespräche, Musik und Kulinarisches erwarten Sie in der Kunstkapelle (bei schönem Wetter auch draußen).

(Eintritt frei, Parkplätze sind in der näheren Umgebung ausreichend vorhanden.)

Siehe: erste Seiten der Broschüre



10

Kathrin Wetzel

17139 Basedow, Gessin 12 a, Tel. 039957 21205/ 0173 8700553

kwetzel.gessin@web.de, www.kathrin-wetzel.de

Sa/ So/ Mo: 10 – 18 Uhr

Atelier, Werkstatt, Ausstellung

Besichtigung und Gespräche in freundlicher Atmosphäre



11

Karl & Lilo Schlösser

1709 Demmin, Heinrich-Zille-Str. 19, Tel. 03998 432084

Karl-lilo-schloesser@t-online.de

Sa/ So/ Mo: 10 – 18 Uhr

Atelier, Ausstellung

Lesungen regionalgeschichtlicher Literatur



12

Christine Richter

17109 Demmin, Am Kirchengut 5, Tel. 03998 362483

Christine.richter@cantemus.de

Sa/ So: 10 – 18 Uhr

Werkstatt, Ausstellung

Keramische Gefäße, Skulpturen, Gartenkeramik



13

Sabine Grundmann

17111 Nossendorf, OT Medrow, Lindenallee 7, Tel. 039995 799816

Sabine-grundmann@web.de,

www.kunst-mse.de/artists/sabine-grundmann

Sa/ Mo: 10 – 18 Uhr

So: 12 – 18 Uhr



Ausstellung

Im Rotkehlchenhaus, einem wunderschönen alten Fachwerkhäus in idyllischer Lage, findet man eine inspirierende Ausstellung von Bildender Kunst und textilem Design. Lauschige Gartenplätze laden zum Ausruhen ein.

14

Katharina Wenzel-Schüßler

17159 Dargun, OT Glasow, Tel. 039959 27148

Hof.auenland@web.de, www.hof-auenland.de

Sa/ So/ Mo: 10 – 18 Uhr

Werkstatt, Ausstellung

Rakukeramik sowie Steinzeug & Wasserspiele, Gastkünstler aus den Bereichen Glas, Holz, Malerei, Naturkosmetik

Täglich um 11 und 14 Uhr – Rakubrandvorführung



15

Christian Kabuß

17179 Altkalen, An der Kirche 1 (LK Rostock), Tel. 039973 759827

Veranstaltungsort: Pfarrhaus in Altkalen

kontakt@christiankabuss.de, www.christiankabuss.de

Sa/ So/ Mo: 10 – 18 Uhr

Atelier, Ausstellung

In seinem Atelier im Altkalener Pfarrhaus präsentiert der Maler u. Musiker Christian Kabuß neue Werke im Entstehen u. lädt zum Gespräch ein. Besonders ist in diesem Jahr eine Ausstellung „Art in Pieces“ mit kleinformatischen Fragmenten, Studien, Fundstücken. Kabuß bietet eine Auswahl seiner Werke zum Verkauf.

Am selben Ort sehen Sie die Ausstellung der Designerin *Adrienne Györgyi* und ihres Labels *taufisch.org* sowie Werkkunst in Holz von *Martin Schmidt*.



16 Adrienne Györgyi

17179 Altkalen, An der Kirche 1 (LK Rostock), Tel. 039973 759827

Veranstaltungsort: Pfarrgarten in Altkalen

adrienne@taufrisch.org, www.taufrisch.org

Sa/ So/ Mo: 10 – 18 Uhr

Im Altkalener Pfarrgarten präsentiert die aus Budapest stammende Designerin Adrienne Györgyi Bekanntes u. neue Ideen des aktuellen Jahres aus der Kollektion ihres Labels taufrisch.org – Naturstoffe u. Siebdruck für Kleidung, Accessoires u. Dekoration. Eine Auswahl ihre Produkte steht zum Verkauf. Im Gespräch stellt Györgyi ihr Konzept individueller Wohnraumgestaltung mit selbst entworfenen u. für den konkreten Raum handgefertigten Wohntextilien u. Dekorationen vor. Siehe auch Christian Kabuß



17 Kerstin Baarmann & Lothar Oertel

17154 Karnitz/ Neukalen, Karnitz 10, Tel. 039956 29875

kontakt@UM-BRA.de, gutkelo@GMX.de

Sa/ So: 14 – 18 Uhr

Ausstellung

Künstlergespräche, Musik zum Mitmachen im Sessionkeller

Boulespiel auf dem Bouleplatz



18

Projekthof Karnitz e.V.

17154 Karnitz/ Neukalen, Karnitz 9, Tel. 039956 159012

info@projekthof-karnitz.de, www.projekthof-karnitz.de**Sa/ So/ Mo: 10 – 18 Uhr****Ausstellung**

Kultur u. Nachhaltigkeit erleben. Das CCCLAB tritt als Künstlerkollektiv auf u. präsentiert auf dem Projekthof Karnitz e.V. - eine Bildungsinitiative für nachhaltige Entwicklung – eine Fotoausstellung u. eine Reise in die Zukunft. Auf der Suche nach neuen Wegen in der Ästhetik u. Nachhaltigkeitskommunikation, wurden die Projektreihe „ERBEN DES FORTSCHRITTS“ sowie die „TRANSMEDIALE REISE IN DIE ZUKUNFT“ entwickelt. Die Macher freuen sich auf Gespräche mit den Besuchern, ob zu Tradition o. Zukunft o. das Kulturschaffen im ländlichen Raum. Den Rahmen gibt der Projekthof Karnitz mit Bürgersolaranlage, Lehmofen, Gewächshaus u. seinem Garten sowie seiner einzigartigen Lage in der Landschaft.



19

Irene Herre

17111 Glendelin, Dorfstr. 14, Tel. 03998 285741

Herre.irene@gmail.com, www.malschule-malreise.de**Sa/ So/ Mo: 10 – 18 Uhr**

Atelier, Ausstellung
 Expressionistische Malereien:
 Landschaft, Akte, Portraits

20 **Petra Henrich**

17111 Glendelin, Dorfstr. 15, Tel. 03998 285741

Henrich.petra@t-online.de,

www.musikskulpturen.de

Sa/ So/ Mo: 10 – 18 Uhr

Werkstatt, Ausstellung

Objektkunst, Musikskulpturen



21 **Marie-Luise Franz**

17111 Borrentin, Gnevezow 42, Tel. 0151 17296181

malukaporzellan@gmail.com, www.maluka-porzellan.de

Sa/ So/ Mo: 10 – 18 Uhr

Atelier, Werkstatt, Ausstellung

Die Designerin führt durch ihre Werkstatt u. erklärt die einzelnen Arbeitsschritte der Porzellanherstellung; angefangen vom Entwurf, über Modellbau bis zum fertigen Produkt. Neben neuen Formen u. Techniken gibt es in diesem Jahr auch feine Materialkombinationen aus Porzellan, Holz u. Metall zu bestaunen.

Mitmachangebote für Kinder!



22 **Peter Hecht**

17111 Sommersdorf, Schloss, Tel. 0162 9502862

hecht-art@gmx.de, www.hechtart.wordpress.com

Sa/ So/ Mo: 11 – 19 Uhr

Atelier, Werkstatt,

Ausstellung

Der Künstler präsentiert jeweils um 15 Uhr an allen drei Tagen Ausschnitte aus seinem eigenen Chansonprogramm in spanisch und deutsch zur Gitarre. Kunstgespräche sind erwünscht.



23 **Mechthild von Levetzow –
Galerie**

17168 Lelkendorf, Schlossweg 8
(LK Rostock), Tel. 039956 20014

Veranstaltungsort: ehemalige
KfL-Halle, Schlossweg 1

mechthild@vonlevetzow.de,
www.kunst-erleben.org

Fr: 15 – 18 Uhr

Sa/ So: 10 – 18 Uhr

Eröffnung der Ausstellung am 11. Mai, 16 Uhr, geöffnet am 11.-13. Mai, 15 – 18 Uhr
Atelier, Ausstellung

Thema: Kunstentwicklungslinien in der Mecklenburgischen Schweiz

Bernd Lasdin, Franz Riegel, Anja Koal, Christian Kabuß, D.F. Lüers

Ausdrucksformen: Abstrakte Fotos, abstrakte Malerei mit Natureinflüssen,
abstrakte Malerei bis gegenständliche Malerei

Künstlergespräche mit einheimischen und Gastkünstlern



24 **Markus Metz**

17091 Altenhagen, Dorfstr. 22,
Tel. 039600 44035

info@kronkorkenschmiede.de,
www.kronkorkenschmiede.de

Sa/ So/ Mo: 12 – 20 Uhr

Atelier, Werkstatt, Ausstellung



25 **Klaus Böllhoff**

17089 Klempenow, Klempenow 16, Tel. 0177 2775015

Veranstaltungsort: Atelier 16 – Galerie SUBITO-W

post@klaus-boellhoff.de, www.klaus-boellhoff.de



Sa: 11 – 19 Uhr

So: 11 – 21 Uhr

Mo: 11 – 19 Uhr

Ausstellung: *Ute Klunk, Quilt & Künstler der Galerie:
Klaus Böllhoff, Mic, Miriam Streisand, Christina Rode*
(Malerei u. Plastik).

Edition Pommern/ Atelier 16: REVERSE ART – Pflanze

einen Stein – Neuerscheinung

Am Sonntag sind die Gastkünstler anwesend u. es gibt gelegentlich GONG-Konzerte.

26 Frank Kamp

17129 Daberkow, Wietzow 4a (LK VG), Tel. 039991 30375

info@kunstkamp.de, www.kunstkamp.de

Sa/ So/ Mo: 10 – 18 Uhr

Ausstellung im gesamten Haus, Atelier und draußen - Malerei

Der Besucher und die Besucherin kommen in ein Künstlerdorf.



27 Jochen Löber

17129 Neu Tellin, Neu Tellin Nr. 9 (LK VG), Tel. 039991 30322

j.loeber@gmx.net,

www.toepferweg.de

Sa/ So/ Mo: 10 – 18 Uhr

Werkstatt, Ausstellung

Ton – Steine – Scherben, Fotos aus Sibirien & Japa



28

Christine Schmidt

17039 Woggersin, Dorfstr. 16,
Tel. 0395 5823638
cswogg@web.de,
www.toepferei-schmidt-woggersin.de
Sa/ So/ Mo: 10 – 18 Uhr
Werkstatt, Ausstellung
Fayencen, Schautöpfen



29

Bärbel Lenz

17039 Trollenhagen, Kirchstr. 17,
Tel. 010 4701663
mail@baebel-lenz.de,
www.barbel-lenz.de
Sa/ So/ Mo: 13 – 18 Uhr
Atelier, Ausstellung



30

Anita Schubert

17039 Neddemin, Am Bahnhof 2, Tel. 0395 4228986
Veranstaltungsort: 17235 Neustrelitz, SPEICHER Nr. 3,
Am Stadthafen 17 (über dem Antiquariat)
www.kunst-mse.de
Sa/ So/ Mo: 11 – 17 Uhr



Ausstellung: „Kimono & Co.“ –
Gewänder/ Objekte & Papier/
Textil
Kimonos, Hemden, Hüte, Klei-
der, Kesas, Corsagen, Behänge
Freitag, 18. Mai 2018,
15 Uhr – Eröffnung der
Ausstellung im SPEICHER
Nr. 3, Neustrelitz,
Am Stadthafen 17

31

Caroline Ewert

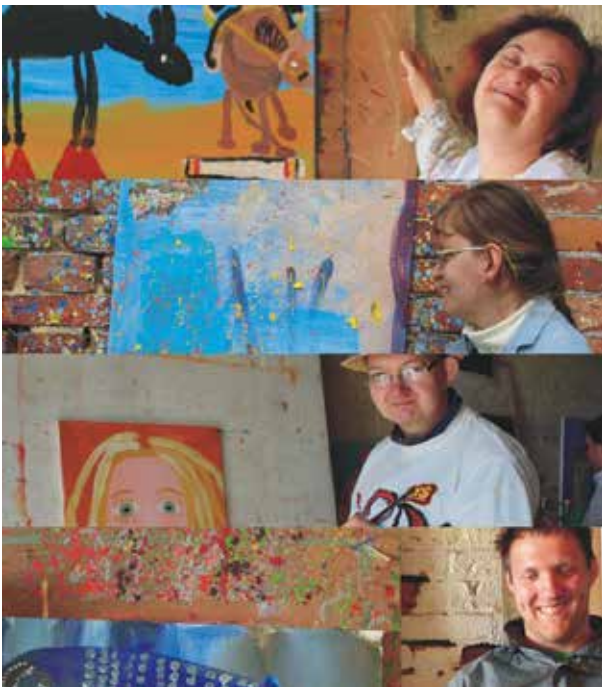
17349 Kublank, Friedrichshof 13, Tel. 03968 211868

verein@friedrichshof13.de, www.friedrichshof13.de

So/ Mo: 10 – 17 Uhr

Ausstellung

„Unsere Scheune wird sich in eine Galerie verwandeln, die Bilder zeigt, welche nur so strotzen vor lauter Lebensfreude.“ Es stellen aus und sind anwesend: *Caroline Ewert, Carolin Scherwinkel, Hannes Schröder, Raute Girth u. Matthias Zampig.* Im Saal des Gutshauses werden Fotos u. Filme zu sehen sein, die zum großen Teil während des Filmworkshops in Friedrichshof entstanden sind.



32

Jürgen & Doris Schulz

17348 Woldegk, Taubenkamp 5,
Tel. 03963 211117

Juergen.schulz14@freenet.de,
www.holzschuppen-woldegk.com

Sa/ So/ Mo: 10 – 18 Uhr

Werkstatt, Ausstellung

Neu im Angebot „Intarsienarbeiten“ und
live bei der Herstellung erleben



33

Ines Diederich

17348 Woldegk-Grauenhagen, Vogelsang 1, Tel. 03963 210744

art@inesdiederich.de, www.inesdiederich.de

Sa/ So/ Mo: 10 – 18 Uhr

Atelier & Ausstellung im Innen- und Außenbereich

Skulptur/ Plastik/ Objektinstallationen/ Reliefs und Collagen/ keramische Unikate

„Der Garten ist mein persönlichstes künstlerisches Werk und lädt die Besucher
ein, zu verweilen und mit Muße sich der Betrachtung hinzugeben.“

Eintritt: 2 Euro



34 **Heiner Jaeger**

10067 Berlin, Schönleinstr. 1, 0176 30610228

Veranstaltungsort: 17348 Petersdorf, Dorfstr. 31

jaegerworks@icloud.com

Sa/ So/ Mo: 10 – 18 Uhr

Ausstellung

Matthias Jaeger – in Memoriam, Präsentation von Malerei, Grafik, Zeichnung, Kleinskulptur, Keramik aus dem Nachlass von Matthias Jaeger

Heiner Jaeger – Metallkunsthandwerk, Kerzenständer, Objektmöbel



35 **Ilona Lehmann**

17348 Petersdorf, Dorfstr. 31, Tel. 0171 7794207

Ilonalehmann1@t-online.de

Sa/ So/ Mo: 10 – 18 Uhr

Ausstellung

Öl- u. Acrylmalerei, Zeichnungen u. Aquarelle

Gastkünstler: *Ottopeter Flettner* – Malerei u. Skulpturen

Reinhard Burblies – Malerei in Öl u. Acryl



36

Detlev Schwarz

17099 Datzetal, OT Roga, Kirchstr. 1, Tel. 039601 20358

Detlevschwarz-roga@t-online.de, www.DetlevSchwarz-Art.de

Sa/ So: 10 – 18 Uhr

Atelier, Ausstellung



37

Gabriele Schulz

17099 Datzetal, OT Roga, Kirchstr. 1, Tel. 039601 20358

Sa/ So: 10 – 18 Uhr

Atelier, Ausstellung



38

Ilja Strittmatter

17099 Sadelkow-Siedlung, Siedlungsweg
16, Tel. 039606 20439

Sa/ So/ Mo: 10 – 18 Uhr

Atelier, Werkstatt, Ausstellung
Steinzeugkeramik in diversen Glasurfarben,
frei gedreht oder aufgebaut
Individueller Rakuschmuck, Rakugefäße,
Werkstattgespräche, Vordrehen auf der
Töpferscheibe, Rakubrand



39

Heike Wiehle

17099 Sadelkow-Siedlung, Siedlungsweg 16, Tel. 039606 20439

Sa/ So/ Mo: 10 – 18 Uhr

Atelier, Werkstatt, Ausstellung
Steinzeugkeramik in diversen Glasuren, frei gedreht oder aufgebaut
Individueller Rakuschmuck, Rakugefäße, Werkstattgespräche, Vordrehen auf der
Töpferscheibe, Rakubrand



40

Heike Camp

17098 Friedland, OT Glienke, Glienker
Dorfstr. 16, Tel. 0177 6059587

kontakt@heikecamp.de,

www.heikecamp.de

Sa/ So/ Mo: 10 – 18 Uhr

Atelier, Werkstatt, Ausstellung
Bilder Aquarell, Collagen, Acryl,
Schmuck, Künstlergespräche



41

Maik Winter

17039 Brunn, Friedländer Str. 26

Sa/ So: 9 – 18 Uhr

Atelier, Ausstellung

Ältere u. neuere Arbeiten werden ausgestellt sowie Fragen zur Technik oder zu den Arbeiten beantwortet.



42

Simon Schade

17349 Groß Miltzow, Kreckow 12, Tel. 039753 24176

Simon-schade@simon-schade.de, www.simon-schade.de

Sa/ So/ Mo: 10 – 18 Uhr

Atelier, Werkstatt, Ausstellung

Acht große Membranskulpturen in Kupfer getrieben (auch Ausstellung Kunstkapelle Remplin), Studien für Membranskulpturen bis 5 Meter Höhe, Malerei u. Zeichnung/ Gespräche über den philosophisch-künstlerischen Ansatz und ihre Entstehung/Demonstration der Kupfertreibtechnik



43

BOHLIOS – Wolfgang Prehm

10585 Berlin, Behaimstr. 17, Tel. 030 3419816

Veranstaltungsort: „Alte Büdnerlei“, Familie Prüfer,

17348 Woldegk, OT Bredenfelde, Strelitzer Str. 24

wlprehm@t-online.de, www.bohlius.de**Sa/ So: 10 – 18 Uhr****Mo: 10 – 13 Uhr**

Ausstellung: „conditio humana“ – Bilder von Menschen

Der Künstler ist anwesend.



44

Wilhelm Feuerhake

17349 Lindetal, OT Plath 22, Tel. 0172 3260744

Hof.feuerhake@t-online.de, www.holzwilhelm.de**Sa/ So/ Mo: 10 – 18 Uhr**

Atelier, Werkstatt, Ausstellung

Holzskulpturen für innen und außen, Drechselarbeiten, Holzschmuck



45

Sara-Maria Wawra

17094 Holldorf, OT Ballwitz, Tel. 039603 23048

maria@ballwitzkeramik.de, www.ballwitzkeramik.de

Sa/ So/ Mo: 10 – 18 Uhr

Atelier, Ausstellung

Maria zeigt ihre „Exponata del Phantasia“ – hochgebrannte Keramik, inspiriert von anderen Zeiten, Welten u. Völkern, wie auch Raku- u. Rauchbrandkeramik.

Man kann mit der Künstlerin reden oder der Musik lauschen.

Sa/ So: „Duo Saitenströmung“
(Geige, Kontrabass u. elektrische Effekte)

Mo: „MusicAventiure“ (Weisen mit Harfe, Geige, Gesang u. historischen Instrumenten)



46

„Zinnober“ Kulturkreis Zachow e.V.

17094 Groß Nemerow, Zachow 11, Tel. 039605 20642

Veranstaltungsort: Dorfkirche Zachow

utebose@t-online.de

Sa: 16 – 19 Uhr**So/ Mo: 10 – 17 Uhr**

Sa: 16 – Vernissage

Ausstellung: *Volkmar Förster* „Nibelungen“

Die Ausstellung kann bis zum 1. Juli 2018 besichtigt werden.



47

„Galerie Schöne Weide“

Galerist: Michael Fritsch

17237 Blankensee, OT Neuhof 11 B, Tel. 0173 6176453

info@galerie-schöne-weide.de, www.galerie-schoene-weide.de

Sa/ So/ Mo: 10 – 18 Uhr



Ausstellung

Georg Krause, Fotografie, www.georg-krause.deSteffen Blunk, Malerei u. Objekte, www.steffen-blunk.deSibylle Meister, Malerei, www.sibyllemeister.deMarlène Pluquet, Malerei u. Grafik, www.marlenepluquet.com

Täglich: 16 Uhr – Livemusik u. Künstlergespräche

48

Katharina Neuweg

17237 Carpin, Thurow 34

catart@gmx.de, www.katharinaneuweg.at,www.danajes.com,www.olga-wiederhoeft.de

Sa/ So/ Mo: 13 – 17 Uhr

Ausstellung

„KNOTENPUNKT“ Malerei – Plastik - Installation

Mit neuen Arbeiten von Katharina Neuweg (Wien),

Jana JES (Ollendorf) u. Olga Wiederhöft (München)

Mo: 15 Uhr – Konzert – Das Saxophonensemble

„Ranch Quartett“ spielt in der Kirche zu Thurow



49

Holm Heinke

17237 Goldenbaum, Gemeinde Carpin, Dorfstr. 1, Tel. 039821 40337

holmheinke@t-online.de, www.kunst-mse.de

So: 10 – 18 Uhr

Mo: 11 – 18 Uhr

Atelier, Werkstatt



50

Dana JES

17237 Grünow, Ollendorf 18, Tel. 039821 419805

dana.jes@t-online.de, www.kunstkreuz18.com

Sa/ So: 10 – 18 Uhr

Ausstellung

Keramische Plastik, Einzelstücke u. Kleinserien (Gefäße),

Porzellan, Steingut u. Raku



51

Beate Böhme

17237 Bergfeld, Zur Schmiede 15, Tel. 039821 40305

kontakt@schmuckschmiede-bergfeld.de, www.schmuckschmiede-bergfeld.de

Sa/ So/ Mo: 10 – 18 Uhr

Werkstatt, Ausstellung

Schmuck aus Silber & Gold mit Edelsteinen, Perlmutter und Fundstücken

Schauvorführungen traditioneller Techniken der Edelmetallverarbeitung



52

Kunsthhaus Koldenhof

17258 Feldberger Seenlandschaft, OT Koldenhof, Lindenallee 27

info@kunsthhaus-koldenhof.de, www.kunsthhaus-koldenhof.de

Sa/ So/ Mo: 11 – 17 Uhr

Ausstellung: *Irene Sohler*, Malerei u. *Bernhard Schrock*, Malerei & Grafik



53

Katharina Vogt

17258 Triepkendorf, KulturWirtschaft Nr. 8, Gemeinde Feldberger Seenlandschaft
Tel. 039820 300086

katharinvogt@snaflu.de, kulturwirtschaft@snaflu.de,
<http://katharina-vogt-skulptur.de>, www.detlefirkholz.com

Sa/ So/ Mo: 11 – 18 Uhr

Ausstellung

Plastik auf dem Hof

Gastkünstler in der Kornkammer: *Detlef Birkholz* – Malerei und Grafik



54

Sabine Oettel

17258 Feldberger Seenlandschaft, OT Laeven, An der Miela 11, Tel. 0160 5447600

Sabine-oettel@t-online.de

Sa/ So/ Mo: 10 – 18 Uhr

Werkstatt, Ausstellung

Einblicke in die Formgestaltung von Gebrauchskeramik u. figürlicher Keramik



55**Inge Heuwold**

17235 Neustrelitz, Friedrich-Wilhelm-Str. 8, Tel. 03981 2429249

Veranstaltungsort: Kunstkapelle Remplin, Schlosstr. (siehe Remplin)

mail@inge-heuwold.de, www.inge-heuwold-fotografie.de

inge-heuwold-fotografie.de

Sa/ So/ Mo: 10 – 18 Uhr

Ausstellung

Verkaufsangebote u. Gespräche in einer Ausstellung, die Künstler aus dem Landkreis Mecklenburgische Seenplatte gestalten.

**56****Joachim Lautenschläger**

17235 Neustrelitz, Hohenzieritzer Str. 5, Tel. 0171 2357418

Veranstaltungsort: Kunstkapelle Remplin, Schlosstr. (siehe Remplin)

info@lautenschlaeger-grafik.de, www.lautenschlaeger-grafik.de

Sa/ So/ Mo: 10 – 18 Uhr

Ausstellung



57 Kunsthaus Neustrelitz

17235 Neustrelitz, Schloßstr. 2, Tel. 03981 256040

kunstschule@kunsthaus-neustrelitz.de, www.kunsthaus-neustrelitz.de

Sa/ So: 10 – 18 Uhr

Atelier, Ausstellung

„Das Kunsthauskollektiv stellt wieder aus!“

Dozenten u. Akteure des Kunsthauses nutzen die Chance, ihre künstlerischen Arbeiten im *Hertelsaal* zu präsentieren. Zeitgleich findet eine hausinterne Weiterbildung statt. Wir nähern uns dem Kupferstich u. Sie sind eingeladen, unseren Prozess in der sich verändernden Ausstellung mit zu verfolgen u. mit uns ins Gespräch zu kommen.



58 Kulturquartier Mecklenburg-Strelitz

17235 Neustrelitz, Schloßstr. 12/ 13, Tel. 03981 2390999

museum@kulturquartier-neustrelitz.de, www.kulturquartier-neustrelitz.de

Sa: 15 – 18 Uhr, So/ Mo: 10 – 18 Uhr

Ausstellung

Eröffnung der diesjährigen Sammelausstellung. Gezeigt werden sich komplementär ergänzende Malereien von *Gesine Storck* und Steinskulpturen von *Robert Schmidt-Matt*. Beide Künstler stammen aus Berlin und sind dennoch in der Region keine Unbekannten.



59 „Freies Atelier Tageswerk“

17235 Neustrelitz, Strelitzer Str. 43/44, Tel. 03981 2420090 od. 0157 80561368
info@tageswerk-neustrelitz.de, www.tageswerk-neustrelitz.de

Sa/ So/ Mo: 9 – 17 Uhr

Sa: 11 Uhr – Vernissage *Lothar Dreyer* – Malerei, Arbeiten in Acryl/ Zeichnungen
Ausstellung

Zu sehen sind Arbeiten von Fotografie, über Malerei bis hin zu Plastiken, Installationen, Gefäßen u. Skulpturen. In einem Wechsel von sechs Wochen stellen regionale u. überregionale sowie Hobby- u. Profi-Künstler ihre Arbeiten in der Galerie aus.



60 **BilderStube**

17235 Neustrelitz, Strelitzer Str. 9, 03981 2423008

info@musik-stube.de

Sa/ So/ Mo: 10 – 18 Uhr

Ausstellung

Malerei von *Bettina Engelberth*, Künstlergespräche, Musikalische Umrahmung mit Klavier, Gitarre, „Piano Solo“

61 **Rene Winter**

17237 Useriner Mühle, Alte Tischlerei, Tel. 0152 03081749

kontakt@renees.de, www.renees.de

Sa/ So: 10 – 18 Uhr

Atelier, Werkstatt, Ausstellung

Möbelkunst, Möbeldesign, Metall- u. Kleinkunst



62 Glasmanufaktur Dalmsdorf

17237 Dalmsdorf, Gem. Kratzeburg, Dalmsdorf 1, Tel. 039822 296057
info@glasmanufaktur-dalmsdorf.de, www.glasmanufaktur-dalmsdorf.de

Sa/ So/ Mo: 11 – 18 Uhr

Atelier, offene Werkstatt

Durch die Kunst des Glasfusings werden einmalige Einblicke in die Welt der Glaskunst gewährt.

Glasfusing & Glasperlen – Einzigartige Einzelstücke u. Kleinserien in den Bereichen Glasdeko, Glasschalen u. Schmuck sowie Lifestyle & Home

63 Klaus Ludwinski

17237 Kratzeburg, Dalmsdorf 29 c,
 Tel. 03982229835

info@atelier-labyrinth.de,
www.atelier-labyrinth.de

Sa/ So/ Mo: 10 – 18 Uhr

Atelier, Ausstellung



64 Töpferhof Steuer

Inhaberin: Doris Steuer

17237 Granzin, Gem. Kratzeburg, Nr. 4, Tel. 039822 20242

info@toepferhof-steuer.de, www.toepferhof-steuer.de

Sa/ So/ Mo: 9 – 18 Uhr

Ausstellung

Sommergalerie 2018, Töpferwaren/ Keramiken und vieles mehr
 Kunstgalerie an der Scheune und im Ausstellungsraum

65 Beate Heldt

17237 Kratzeburg, Dorfstr. 8 b,
Tel. 039822 20462

beate.heldt@gmx.de,
www.toepferfantasien.de

Sa/ So/ Mo: 10 – 18 Uhr

Werkstatt & Laden zum Verkauf
Gespräche, Entspannung im kleinen
gemütlichen Garten



66 Cornelia Nagel

17255 Wesenberg, Am Weissen See 3, Tel. 039832 26539

(GPS: Am Labus 1)

Zugang durch den Skulpturenpark Wesenberg, Am Weissen See

Cornelia.nagel@rakukeramik.com, www.rakukeramik.com

Sa/ So/ Mo: 10 – 16 Uhr

Atelier, Ausstellung – Rakukeramik

Individuelle Teeschalen, die auch geeignet sind für die japanische Teezeremonie
Gefäßplastik, Tuschbilder u. Ikebana



67 Skulpturenpark Wesenberg

Repräsentantin: Philine Bracht

17255 Wesenberg, Am Weissen See 3, Tel. 039832 262466

(GPS: Am Labus 1)

Kuenstler-bei-wu@web.de, www.sculpture-park-wesenberg.de

Sa/ So/ Mo: 10 – 16 Uhr

Ausstellung

„Der Skulpturenpark Wesenberg ist in seinem dritten Jahr und einmalig in Mecklenburg: über 20 Skulpturen australischer und europäischer Künstler sind auf einem Rundgang im Wald zu sehen. Das Galeriegebäude zeigt in sechs einzelnen Galerien Werke von national und international bedeutenden Künstlern wie *Bernd Kerkin*, *Erwin Fabian*, *Fre Ilgen*, *Jock Clutterbuck* und *Inge Kling*, zu deren Werk ein 20-minütiges Video gezeigt wird.

Außerdem sind Arbeiten indigener australischer Künstler zu sehen.

In der Studio-Ausstellung von *Lawrence Edwards* erfährt der Besucher anhand von Modellen und einem Video wie der Künstler Bronzeabgüsse seiner Skulpturen fertigt. Ein Buchladen bietet Bücher über die Künstler an u. das angrenzende *Café Bei Wu* ist an den drei Tagen von 11 – 15 Uhr für Besucher geöffnet.“



68 Egbert und Stefanie Striller

17255 Wustrow, Lindenhaus, Dorfstr. 42 u. 44, Tel. 039828 26620

Veranstaltungsort: GALERIE DER ALLEEN, Dorfstr. 42

12haselmaus@web.de

Sa/ So: 14:30 – 18 Uhr

Ausstellung: ZEICHNUNGEN-GEMÄLDE-TEXTE

Landschaftskunst zwischen Naturwissenschaften und Poesie – ein Blick in die

Werkgruppen einer privaten Kunst-

sammlung

Sa/ So: 15:30 Uhr –

Egbert Striller,
Zeichner: Formbil-
dung – Eine Führung
durch die Ausstellung
HELIKE, Landschaften
und Weide



69

Kerstin Zegenhagen

17252 Peetsch bei Mirow, Tel. 039833 22090 od. 0173 8189062

zegenhagen@gmx.de, www.zegenhagen@gmx.de**Sa/ So/ Mo: 10 – 18 Uhr**

Ausstellung

Gastkünstlerinnen: *Anette von Rohden* – Keramik u. *Yvonne Badzio* – Holzschmuck

70

Kunsthaus am Schloss

17252 Mirow, Mühlenstr. 4, Tel. 039833 275199

mail@kunsthau-mirow.de, www.kunsthau-mirow.de**Sa/ So/ Mo: 10 – 18 Uhr**

Ausstellung

Sonderausstellung der Gastkünstler (persönlich anwesend):

Rosalie Duprè (Niederlande, MSE) – Objektkunst – Grenzbildung zwischen Objekt, Raum + Bild*Bodo Gottschalk* (Mirow) – expressive-naive Ölmalerei*Christine Nemeth* (Berlin) – Wörterwelten – skulpturale Bilder mit Audiocollage sowie Arbeiten aus dem Fundus der Galerie: verschiedene zeitgenössische Künstler u. Stilrichtungen in Malerei, Grafik, Objektkunst, Skulpturen im Innenhof

71 Ulrike d' huc

17252 Mirow, Mühlenstr. 4, Tel. 039833 279032

Veranstaltungsort: Kunsthaus am Schloss, Mirow, Mühlenstr. 4

mail@ulrike-dhuc.de, www.ulrike-dhuc.de

Sa/ So/ Mo: 10 – 18 Uhr

Ausstellung

Ölbilder, Mischtechniken, Materialbilder, neue Objekt-Skulpturen
für innen u. außen

Künstlergespräche, auch mit Führung



72 Volker Graf Bethusy-Huc

17252 Mirow, Mühlenstr. 4, Tel. 039833 279032

Veranstaltungsort: Kunsthaus am Schloss, Mirow, Mühlenstr. 4

volker@bethusy.de, www.bethusy.de

Sa/ So/ Mo: 10 – 18 Uhr

Ausstellung

Skulpturen & Objekte aus heimischen u. tropischen Hölzern zum Teil mit Stein,
Glas- u. Achatkugeln



73

Dorothee Rätsch

17217 Penzlin, OT Mallin, Passentin 25 – Wilhelmshöhe, Tel. 03962 221900

Veranstaltungsort: Skulpturengarten Wilhelmshöhe, zu erreichen: über Mallin – Passentin, von dort 1,7 km Kiesweg, 1. Haus rechts

Doro-r-@arcon.de, www.beepwordl.de

Sa/ So/ Mo: 10 – 18 Uhr

Atelier, Ausstellung, Skulpturengarten
Führungen und Gespräche



74

Stephan Rätsch

17217 Penzlin, Passentin 22 – Wilhelmshöhe, Tel. 0176 64237116

**Stephan.raetsch@gmx.de,
www.theatermitpuppen.de**

Sa: 14 – open end

So: 10 – 18 Uhr

Mo: 10 -15 Uhr

Atelier, Ausstellung

Galerie u. Theater: Fotografien von Sarah Fischer,
www.sarahfischer.info

Bühnen, Apparaturen u. Fundstücke von Stephan Rätsch

Sa: 19 Uhr – *Premiere „Peter Plüsch“* – Theater mit Puppen

Im Anschluss *Premierenfeier* mit Tanz, Musik u. Fröhlichkeit!

So: 16 Uhr – *Vorstellung „Peter Plüsch“* – Theater mit Puppen



75

Heike Gerling

17217 Penzlin, OT Zahren, Hartwigsdorfer Weg 14



**info@erlebniswerkstatt-zahren.de,
www.erlebniswerkstatt-zahren.de**

Sa/ So/ Mo: 10 – 18 Uhr

Atelier, Werkstatt, Ausstellung

Kinder und Jugendliche willkommen

76

Christiane Dittmann

17217 Penzlin, OT Groß Vielen, Klein Vielener Str. 8, Tel. 0152 33915146

chdi@freenet.de,

www.atelier-christiane-dittmann.wv.to,

www.oelmalerei-dittmann.de

Sa/ So: 10 – 18 Uhr

Atelier

Gespräche über Kunst, Kunsthandwerk u.v.m., Antikmarkt im Atelier



77

Katrin Winkelmann

17192 Varchentin, Am Lennè-Park 8, Tel. 039934 7671

vestidos@gmx.de, www.vestidos-modedesign.de

So: 11 – 18 Uhr

Atelier, Werkstatt

So: 14 u. 17 Uhr – Modenschau „Mond und Sterne“ – Mode zum Wohlfühlen

Genießen Sie die Veranstaltung im Garten. Es werden alle Kollektionen der vergangenen Jahre zum Stöbern und Anprobieren ausgestellt.



78

Annette Mecklenburg

17192 Peenehagen, Klein Gievitze 10, Tel. 039934 7526

annetemecklenburg@web.de, www.annetemecklenburg.de**Sa: 12 – 18****So/ Mo: 10 – 18 Uhr**

Ausstellung

Gastkünstlerin: *Grit Berkner* (Rumpin), BildhauerinSo: 16 Uhr – Gartenkonzert mit dem Ensemble *Nachtigall* (Schossin)

Drei fantastische Musiker (Akkordeon, Violine u. Kontrabass) spielen Wiener Caféhausmusik, argentinische Tangos, osteuropäische und jiddische Musik.

Die Ausstellung wird bis zum 1. Juli 2018, jeweils samstags u. sonntags von 10 bis 17 Uhr geöffnet.



79

Katrin Michaelis

17192 Peenehagen, OT Groß Gievitze, Sorgenloser Weg 17, Tel. 0179 2045228

post@hof-sorgenlos.de, www.hof-sorgenlos.de**So/ Mo: 10 – 18 Uhr**Ausstellung „Augenschmaus“, Malerei von Katrin Michaelis, *Tina Wahren* und *Klaus Conrad*. Die Künstler malen auch während der Öffnungszeiten.

80

Manfred Seidel

17194 Klocksinn, Warener Str. 6,

Tel. 039933 71192

manfreddecc@t-online.de,www.rm-pinsel.de**Sa/ Mo: 10 – 18 Uhr****So: 12 – 18 Uhr**

Atelier, Ausstellung

Künstlergespräche, Malen mit

Kindern



81

Friedemann Henschel

17194 Grabowhöfe, OT Pansenhagen, Von Hahn-Allee 8, Tel. 039926 3275

henschelkeramik@yahoo.de, www.henschelkeramik.de**Sa/ So/ Mo: 10 – 18 Uhr**

Atelier, Werkstatt, Ausstellung

Figürliche Keramiken, Gefäßkeramik

In einem alten Gutshaus, in landschaftlich schöner Lage findet der Besucher das Töpfergut Pansenhagen. Keramikwerkstatt u. Ausstellungsraum im Gewölbekeller, Keramik nicht als Massenware, sondern individuell gestaltet.

„Friedemann Henschel gilt als der Humorist unter den Töpfern, seine Figuren und Gefäßplastiken versprühen Witz und Ironie. Typisch sind seine dicken Frauen, die auf allerlei Fabelwesen unterwegs sind. Gebrauchsgegenstände mit Mehrwert...“ Matthias Schühmann, Journalist



82

Bettina Aderhold

17194 Pansenhagen, Von-Hahn-Allee 12, Tel. 039926 3474

Bettina.aderhold@yahoo.de, www.stallerie-pansenhagen.de**Sa/ So/ Mo: 10 – 18 Uhr**

Atelier, Werkstatt, Ausstellung

Unikate Mode aus textilem Upcycling, Modenschau, Videoinstallationen u. Lustige handgemachte Musik-Kurzfilme, Gemaltes u. Gezeichnetes von Bettina Aderhold, Live-Musik von Kampanella is dead, Gespräche mit den Künstlern
Klang-Gemälde live improvisiert von AG-Schellheimer (Kampanella is dead)



83

Franz-Ulrich Poppe

17192 Waren (Müritz), Gerhard-Hauptmann-Allee 5, Tel. 03991 125480

Poppe-keramik@web.de, www.poppe-keramik.de**Sa/ So/ Mo: 14 – 18 Uhr**

Atelier, Werkstatt, Ausstellung

Skulpturengarten, Führung durch das Kachelofenmuseum



84 Mecklenburgische Glaswerkstatt

17192 Waren (Müritz), Strandstr. 3, Tel. 03991 182687

info@kristallhof.de, www.mecklenburgische-glaswerkstatt.de

Sa/ So/ Mo: 10 – 18 Uhr

Werkstatt, Ausstellung

Künstlerin: Grit Müller Sachs

Glasbläserführung: Herstellen von Glasfiguren, Glaskugeln u. -schmuck

Glasschleifführung: Gravieren von Namen u. Monogramm in formschöne Gläser

Für einen Unkostenbeitrag von 3 Euro kann jeder Gast seine individuelle Kugel unter Anleitung herstellen.

85 Haus des Gastes

17192 Waren (Müritz),

Neuer Markt 21,

Tel. 03991 747790

haus-des-gastes@

waren-tourismus.de,

www.waren-tourismus.de

Sa/ So/ Mo: 10 – 18 Uhr

Ausstellung

Kunstverein GO-Art mit Malerei u. Grafik aus der Partnerstadt Warens (Müritz)

Gorna Oryahovitsa



86 Marlen Sadiq-Massalski

17213 Göhren-Lebbin, OT Wendhof, Seestr. 2,

Tel. 0173 1948693 od. 039932 472993

seelenbalsam@hotmail.de,

www.lstar-meleth.de

Sa/ So/ Mo: 10 – 18 Uhr

Atelier, Ausstellung



87

Karin Voelsch

17213 Malchow, Kloster 27, Tel. 0175 8195251

Veranstaltungsort: Atelier, Kloster 28

Karin-voelsch@web.de, www.karin-voelsch-malen-malchow.de

Sa/ So/ Mo: 10 – 18 Uhr

Atelier, Ausstellung: „Im Himmel ist noch Platz“

Ein umfangreiches Angebot an Bildern in unterschiedlichsten Techniken in Öl u.

Acryl, Landschaften, Collagen u. Spachtelarbeiten, Mitmachaktionen



88

KAA DESIGN/ Textile Manufaktur und Galerie

Antje Reschwamm (Dipl.Designerin)

17213 Malchow, Laschendorf 29, Tel. 039932 8620

info@kaa-reschwamm.de, www.kaa-reschwamm.de

Sa/ So/ Mo: 10 – 18 Uhr

Atelier, Ausstellung

Internationale Teppichkollektionen, handgeknüpft u. handgewebt, unikate

Kissen, Taschen u. Sonnensegel aus der Zusammenarbeit mit der Segelmacherei,

Grafik, Schmuck



89

Marietta Cremer

17192 Klink, OT Sembzin, Dorfanger 7A, Tel. 03991 186898

Marietta.cremer@atelier-cafe-mueritz.de, www.atelier-cafe-mueritz.de

Sa/ So/ Mo: 11 – 18 Uhr

Ausstellung

Keramikkünstlerin ist anwesend und führt gern durch die Ausstellung.



90

Atelier Café Sembzin

M. Cremer & P. Watta GbR

17192 Klink, OT Sembzin, Dorfanger 7A, Tel. 03991 186898

Marietta.cremer@atelier-cafe-mueritz.de, www.atelier-cafe-mueritz.de

Sa/ So/ Mo: 11 – 18 Uhr

Ausstellung

Künstler und Designer aus den Bereichen Bildhauerei, Malerei, Objektkunst zeigen Arbeiten aus Holz, Keramik, Stein, Metall und Glas.

Im schönen Ambiente einer alten Scheune und einem Garten entdeckt der Gast die Kunst u. handwerklich Geschaffenes. Ein Café lädt zum Verweilen ein u. verwöhnt die Sinne.



91 **Atelier-Werkstatt Jeikner**

17209 Sietow-Dorf, Dorfstr. 10, Tel. 039931 54799

jeikner@t-online.de, www.jeikner-atelier.de

Sa/ So/ Mo: 10 – 18 Uhr

Atelier, Werkstatt

Kunst, die das Harmonische und Heilende erleben lässt:

Textile Bildgestaltung – Sinn-Bilder voller Lebensgeist, kleine Kunstwerke von der Müritz, z.B. Müritz-Glücksfisch, Gute Laune Keramik, Sietower Wandelweg zum Wohl-Ergehen, Künstlergespräche



92 **Susanne Fischer-Geißler**

17209 Leizen, OT Minzow, Dorfstr. 58, Tel. 039922 82173

geissler@sommerladen-minzow.de, www.sommerladen-minzow.de

Sa/ So/ Mo: 10 – 18 Uhr

Atelier, Ausstellung

Unikatschmuck + Mode von Susanne Fischer-Geißler

Karin Voelsch, Malerei und Papierschmuck von Mechthild Wedekind



93

Kerstin Borchardt

17207 Gotthun, Müritzweg 7, Tel. 0176 78421216

Veranstaltungsort: Alte Feuerwache Röbel/ Müritz, Gotthunskamp 11,
17207 Röbel

info@kerstin-borchardt.de, www.kerstin-borchardt.de

Sa/ So/ Mo: 10 – 18 Uhr

Atelier, Ausstellung

Gastkünstler: *Dana JES, Ramona Seyfarth, Rico., Boris Duhm, Rainer Viltz u.a.*Sa: 19 Uhr – „Innere Stimme“ Live mit Mario Ecard (www.marioecard.de)Im Konzert huldigt Mario Ecard (voice, vocals & guitar) den Künstlern Peter
Gabriel, Sting, Anni Lennox, David Bowie, Cindy Lauper u. Tom Petty

Eintritt: 10 Euro pro Person, ermäßigt: 8 Euro (Schüler, Rentner u. Studenten)

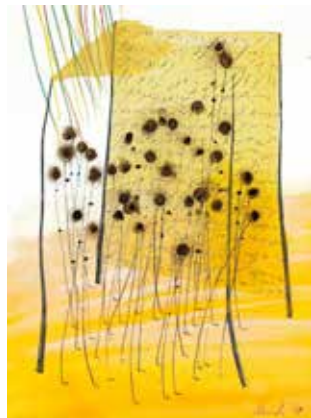


94

radius roebel – Galerie

Galerist: Lutz Kroh

17207 Röbel/ Müritz, Straße des Friedens 26

**Sa/ So/ Mo: 11 – 18 Uhr**

Atelier, Ausstellung

Collagen u. Materialgrafiken

von *Werner Reister*

(www.werner-reister.de)

Malerei u. Collagen von *Irmhild**Löhlein u.a.*

95 **Helga Höppner-Molde**

17207 Röbel/ Müritz, Löhner Weg 4,
Tel. 039931 51028

helgahoepfner@t-online.de

Sa/ So/ Mo: 10 – 18 Uhr

Atelier, Ausstellung

Ölbilder, Rosenkarten, Seidentücher

Gastkünstler: *Gerald Schwörk*, Bildhauer u.

Malerinnen des Röbeler-Künstler-Reigens

Eintritt: Kauf einer Kunstkarte



96 **Bund für Natur und Heimat „Müritz-Elde“ e.V.**

17207 Röbel, Mühlenberg – Mühle, Tel. 039931 54210

liebzig-frank@t-online.de

Sa/ So/ Mo: 11 – 17 Uhr

Ausstellung

Gerald Schwörk – Skulpturen aus Holz, Stein u. Stahl

Helga Höppner - Malerei



97

Boris Duhm

17209 Stuer Vorwerk, Burgweg 32, Tel. 01577 7181557

Veranstaltungsort: Galerie Burg 32, Burgweg 32

borisduhm@hotmail.com, www.borisduhm.com**Sa: 12 – open end****So/ Mo: 12 – 18 Uhr**

Ausstellung

Inszenierte Fotografie,

Collage, Installation

Miriam Grüning,

Skulpturen

Gastkünstler: *Emiliano**Baiocchi* aus Italien –

Malerei, Zeichnungen,

Collage



Herzlich willkommen zur öffentlichen Vernissage mit Musik u. Tanz am Samstag, 19. Mai, ab 19 Uhr. Die KünstlerInnen sind anwesend.

98

Sonka Hecker

17209 Altenhof, Dorfstr. 5 + 7, Tel. 0173 8071415

sonkahecker@gmx.de**Sa/ So: 12 – 18 Uhr****Mo: 12 – 16 Uhr**

Atelier, Ausstellung

Künstlergespräche u. Malen von Zen Kreisen zur Heilung.

Im Mittelpunkt der Ausstellung steht der Gedicht- u. Collageband „Making Room“. Größere Bilder u. Postkarten stehen zum Verkauf. Ein Einblick in die neuesten Artbooks ist möglich.

Sa u. So: 15 Uhr – Lesung



99**Tobin Hecker**

17209 Altenhof, Dorfstr. 5 + 7, Tel. 0151 61437079

tobin@hecker-berlin.de**Sa/ So: 12 – 18 Uhr****So: 12 – 16 Uhr**

Ausstellung

Das Projekt „Verlorene Erinnerungen“ beschäftigt sich mit der Überschneidung von zwei fantastischen Welten eines Jugendbuches auf der Museumsinsel in Berlin. Elf digital bearbeitete Fotografien werden ausgestellt. Künstlergespräche sind willkommen.

**100****Hans-Joachim Witt**

17209 Wredenhagen, Dorfstr. 1, Tel. 039925 2346

Veranstaltungsort: CAFÈ SCHEUNE, Wredenhagen, Dorfstr.1

hansiwitt@gmx.de, www.cafescheune.de**Sa: 15 – 22 Uhr****So: 15 – 24 Uhr****Mo: 15 – 22 Uhr**

Ausstellung

10 regionale Künstler (Malerei, Schmuck, Keramik, Fotografie, 3D-Grafik, Papierfaltarbeiten/ ORIGAMI) stellen aus. Künstler begleiten die Ausstellung

So: ab 21. Uhr – LIVE MUSIK

101 Markus Böhm

17248 Lärz, Alt Gaarz, 039833 22219

mb@mueritzkeramik.de,

www.mueritzkeramik.de

Sa/ So/ Mo: 10 – 18:30 Uhr

Werkstatt, Ausstellung

Die Künstler stehen für Gespräche zur Verfügung.



102 Jakob & Johanna handmade

Designerin Johanna de Vos

17248 Lärz, Kastanienallee 1, Tel. 0159 02161170

Veranstaltungsort: Forsthaus Krümmel, Kastanienallee 1, Krümmel,

Gemeinde Lärz

info@jakobjohanna.com, www.jakobjohanna.com

Sa: 10 – 17 Uhr

So: 11 – 17 Uhr

Atelier, Werkstatt

Stilvolle, schlichte Produkte wie Servierbretter u. Messerhalter aus heimischem Holz

Jakob ist Förster u. wählt in den Mecklenburger Wäldern die edelsten Hölzer für Johannas Designprodukte aus. Aus der nachhaltig erzeugten Rohware (Holz) produziert Johanna u.a. wunderschöne Produkte. Jedes Brett ist einzigartig, handgemacht u. durch die individuelle Maserung ein Unikat. Der Besucher kann einen Blick in die Holzwerkstatt werfen u. die neuesten Entwürfe bestaunen.



103 Gerhard Schneider

17248 Krümmel, Im Dörf 19, Tel. 039833 22340

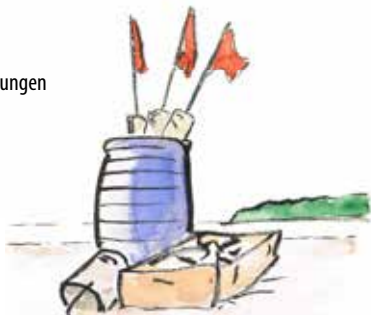
Veranstaltungsort: Forsthaus Krümmel, 17248 Krümmel, Kastanienallee1
(bei Familie von Maltzahn)

Schneider-gerhard@gmx.de

Sa: 10 – 17 Uhr

So: 11 – 17 Uhr

Atelier, Ausstellung – Zeichnungen
und Collagen



104 Elisabeth Schmidt (bergnerschmidt)

17248 Krümmel, Kastanienallee 1; Tel. 0162 3694205

Veranstaltungsort: Forsthaus Krümmel, 17248 Krümmel, Kastanienallee 1

mail@bergnerschmidt.com,

www.bergnerschmidt.com

Sa: 10 – 17 Uhr

So: 11 – 17 Uhr

Werkstatt für Betonschmuck, Ausstellung

Das Berliner Label *bergnerschmidt* entwickelt seit 2010 experimentelle und zugleich tragbare Accessoires aus Beton. Das Sortiment umfasst Ringe, Armreifen u. Ketten aus weißem, grauem oder schwarzem Beton. Entgegen dem Eindruck, Beton sei kalt, hart u. schwer, zeigen die Designerinnen Lily Bergner u. Elisabeth Schmidt das Material von einer ganz anderen Seite. Ihre betonierten Schmuckstücke sind filigran, glatt u. leicht. Seit Anfang 2015 befindet sich die Produktion für den Schmuck im *Forsthaus Krümmel*.





105

Peter Fehrmann

17252 Schwarz, Dorfstr.18, Tel. 0172 9510199

schwarzmetall@oelfinger.com, www.oelfinger.com

Sa/ So: 10 – 18 Uhr

Werkstatt

Bau von voll bespielbaren Gitarren-Unikaten, Röhrenverstärkern u. mehr aus Schrott, allerlei alten Gebrauchsgegenständen, Antiquitäten u. Altholz.

„Sie sind herzlich eingeladen, alles auszuprobieren, beim Bau einer Gitarre zuzuschauen und sich mit mir auszutauschen.“

106

Marianne Hohmann

17252 Schwarz, Schmiedesteig

15, Tel. 039827 30595

[elke-marianne.hohmann@](mailto:elke-marianne.hohmann@t-online.de)

t-online.de

Sa/ So/ Mo: 10 – 18 Uhr

Atelier, Werkstatt, Ausstellung

Sommergalerie u. Garten:

„Ansichtssachen“

Ausstellung im Hühnerstall: „Von

der Faser bis zur Deko“

Atelier: „Installationen zu

Texten“



107 Karin Camara

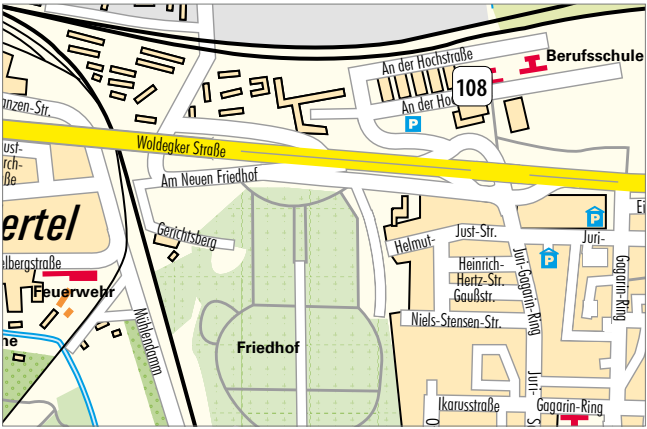
17217 Lapitz, OT Kucksee, Unter den Linden 13, Tel.0160 7649177

Veranstaltungsorte: Kunstkapelle Remplin und Haus des Gastes Feldberg,
Feldberger Kunstverein (siehe Kunstkapelle Remplin)

Karin.camara@web.de, www.camara-art.org

Öffnungszeiten: siehe Kunstkapelle Remplin, Haus des Gastes Feldberg





108

Kunsthaus MOSAIK

Leiterin: Josepha Dietz

17036 Neubrandenburg, An der Hochstr. 13, Tel. 0395 77824822

kunsthhaus@mosaik-nb.de, www.junge-kuenste.de

Fr: 16 – 20 Uhr

Atelier, Werkstatt, Ausstellung

In gemütlicher Atmosphäre wollen wir uns neu kennen lernen. Zu entdecken sind Räume des Kunsthauses MOSAIK sowie die Werke der Künstler/innen *Karlheinz Wenzel*, *Ramona Seyfarth*, *Rico*. In einer Vernissage werden ausgewählte Arbeiten der Schüler/innen des Hauses vorgestellt. Es gibt Musik und künstlerische Mitmach-Aktionen für Kinder.





109

Johanna Fitzer

17039 Ihlenfeld, Sonnenkamp 4, Tel. 0176 62522941

Veranstaltungsort: Hochschule Neubrandenburg, Brodaer Str. 2

johanna.fitzer@gmail.com

Mo: 11 – 18 Uhr

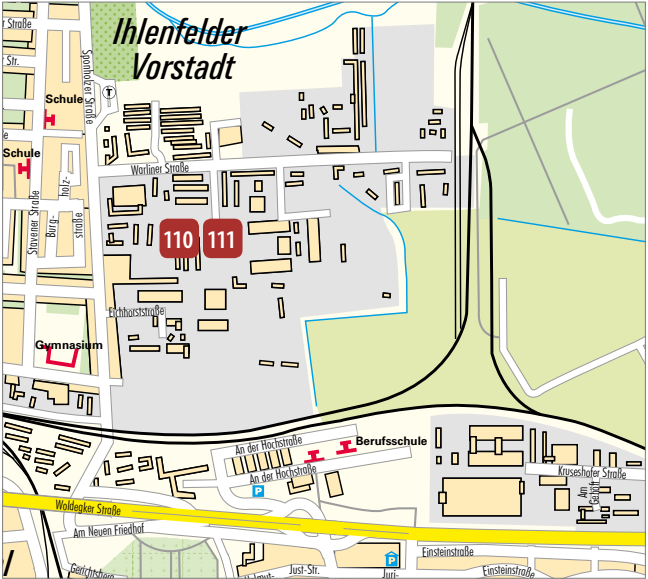
Werkstatt, Ausstellung

Plastik, Keramik, Grafik u. Malerei, Musik, Theater u. Werkstattgespräche,

Rakubrand

Am Nachmittag: Puppenspiel mit Stefan Rätsch





110 Bernd Kommnick

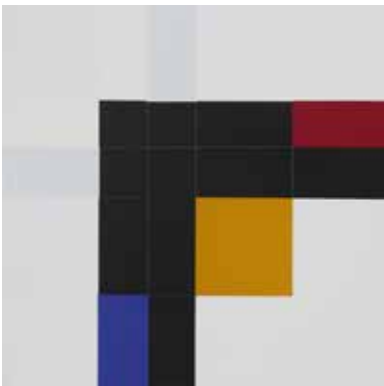
17033 Neubrandenburg, Hanns-Eisler-Str.11, Tel. 0395 5826063

Veranstaltungsort: Neubrandenburg, Warliner Str. 6, folgen Sie bitten der Wegweisung auf dem Gelände

bernd@kommnick.com, www.kommnick.com

Sa – Mo: 14 – 18 Uhr

Atelier, Ausstellung



111 **Monika Bertermann**

17033 Neubrandenburg,
Hanns-Eisler-Str. 11,
Tel. 0395 5826063

Veranstaltungsort: Neubrandenburg,
Warliner Str. 6, folgen Sie bitte der
Wegweisung auf dem Gelände
Kunstkapelle Remplin – Teilnahme an der
Gemeinschaftsausstellung,
siehe Remplin

kbertermann@t-online.de,
www.monikabertermann.de

Sa – Mo: 14 – 18 Uhr

Ausstellung

Künstlergespräche zur Eröffnung der
Ausstellung in Remplin am 18.5.2018, 19 Uhr



112 **Kunstsammlung Neubrandenburg**

17033 Neubrandenburg, Große Wollweberstr. 24, Tel. 0395 5551290

kunstsammlung@neubrandenburg.de,
www.kunstsammlung-neubrandenburg.de

Sa – So: 11 – 17 Uhr

Ausstellung

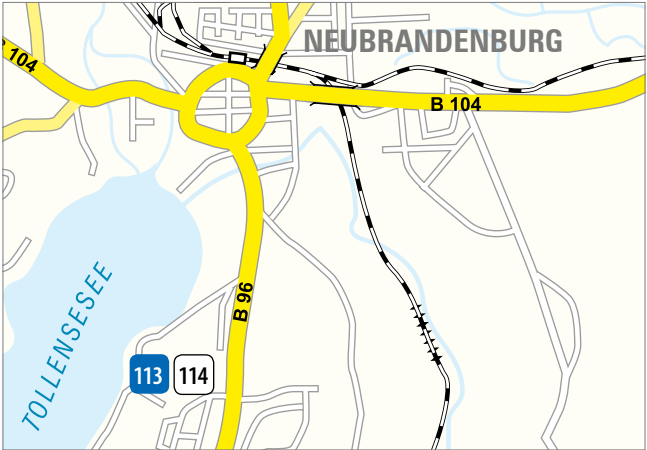
Bestandsausstellungen:

Der glückliche Griff. Malerei u. Plastik aus dem Bestand der Kunstsammlung NB

Die Städtische Kunstsammlung 1890 – 1945

Unterwegs. Arbeiten aus dem Museumsbestand der Kunstsammlung NB





113 Künstlergemeinschaft

17033 Neubrandenburg, Nemerower Str. 12

schoenes.kleintrebbow@gmail.com

Sa – Mo: 10 – 18 Uhr

Atelier, Werkstatt, Ausstellung

Holzskulptur: *Tina Reißhauer, Myrthe Rödelberger, Jens Mielke, Lutz Heiden*

Malerei: *Reinhard Graefe, Christoph Horstmann*

Kleinmöbel: *Dawid Bobik*



114

RWN ART – Verein zur Förderung Moderner Kunst Neubrandenburg e.V.

17033 Neubrandenburg, Nemerower Str. 4 – 6, Tel. 0171 9740012

rwn.art.verein@gmail.com, www.rwn-art.jimdo.com, www.rwn-art.de

Sa/ So/ Mo: 11 – 18 Uhr

Ausstellung

Große Halle und Photo-Art-Galerie

Ausstellung der *Studenten der Fakultät für Malerei und Neue Medien der Kunstakademie Stettin*

21.4. bis 10.6.2018



Impressum:



Herausgeber:

Landkreis Mecklenburgische Seenplatte
Büro des Landrates/ Bereich Kultur
Platanenstraße 43
17033 Neubrandenburg
Kontakt: adele.krien@lk-seenplatte.de
Tel. 0395 57087 3123
www.lk-mecklenburgische-seenplatte.de

Mit freundlicher Unterstützung durch die Sparkasse Neubrandenburg-Demmin.

Titelbildmontage:

Tourismusverband Mecklenburg-Vorpommern e.V., Rostock

Bildnachweise: Teilnehmer/ innen der Aktion KunstOffen in der Mecklenburgische Seenplatte, Bernd Lasdin, Georg Krause, Alexander Rudolph, Lutz Rößler, Adele Krien, Herr Herbst, Bernd Kuhnert

Layout/ Druck:

Steffen MEDIA GmbH, Friedland | Berlin | Usedom

Haftungsausschluss:

Der Herausgeber dieser Broschüre übernimmt für die Richtigkeit der Angaben sowie für die Durchführung und den Inhalt der genannten Veranstaltungen keine Gewähr.



LK Rostock

KUNST in der KAPELLE

Remplin

- Tessin
- Medrow 13
- Nossendorf
- Demmin 11 12
- Gnoien
- Walkendorf
- Prebberede
- Alt Pannekow
- Altkalen 15 16
- Glasow 14
- Dargun
- Jörgenstorf
- Groß Wüstenfelde
- Lelekendorf 23
- Lelkendorf
- Neukalen
- Sommersdorf
- Gnevezow
- Thürkow
- Karnitz 17 18
- Kummerow 8
- Glendelin 19 20
- Teterow
- Malchin
- Remplin 9 10 36 42
- Malchin 8
- Kummerow 22
- Gnevezow 21
- Lalendorf
- Groß Wokern
- 55 56 73 107 111
- Malchin 5
- Ivenack
- Stavenhagen
- Hohen-Demzin
- Basedow 10
- Gielow 6
- Stavenhagen
- Kuchelmiß
- Vollrathsruehe
- Klocksin 80
- Peenehagen
- Zettemin
- Rittermannshagen
- Cramon
- Marxhagen
- 7
- Rittermannshagen
- Knorren
- Alt Gaarz
- Panschenhagen 81 82
- Groß Gievitze 78
- Groß Gievitze
- Lehsten 60
- Wrodo
- 2
- Jabel
- Nossentin
- Waren 83 84 85
- Waren
- Waren 79
- Groß Gievitze
- Klein Gievitze
- Lehsten 60
- Wrodo
- 2
- Unterghöhen
- Wendhof 86
- Klink
- Federow
- Wenddorf
- 76
- Wenddorf
- Groß Vielen
- Peckat
- Roetz
- Laschendorf 88
- 89
- Sembzin 90
- Sembzin
- Wenddorf
- 76
- Wenddorf
- Groß Vielen
- Peckat
- Walow
- 91
- Sietow
- 91
- Sietow
- Wenddorf
- 76
- Wenddorf
- Groß Vielen
- Peckat
- Stuer 97
- 92
- Minzow
- Ludorf
- Wenddorf
- 76
- Wenddorf
- Groß Vielen
- Peckat
- Altenhof 98 99
- Fincken
- 93
- 94
- 95
- 96
- Wenddorf
- 76
- Wenddorf
- Groß Vielen
- Peckat
- Wildkuhl
- Vipperow
- Rechlin
- Wenddorf
- 76
- Wenddorf
- Groß Vielen
- Peckat
- Zepkow
- Priborn
- 101
- Lärz
- Wenddorf
- 76
- Wenddorf
- Groß Vielen
- Peckat
- Grabow
- 100
- Wredenhagen
- 101
- Lärz
- Wenddorf
- 76
- Wenddorf
- Groß Vielen
- Peckat
- 102
- 103
- 104
- Krümml
- Wenddorf
- 76
- Wenddorf
- Groß Vielen
- Peckat
- 105
- 106
- Schwarz
- Wenddorf
- 76
- Wenddorf
- Groß Vielen
- Peckat
- Diemitz
- 69
- Peetsch
- Wenddorf
- 76
- Wenddorf
- Groß Vielen
- Peckat
- 70
- 71
- 72
- Mirow
- Wenddorf
- 76
- Wenddorf
- Groß Vielen
- Peckat
- 61
- Userin
- Wenddorf
- 76
- Wenddorf
- Groß Vielen
- Peckat
- 62
- 63
- Dalmsdorf
- Wenddorf
- 76
- Wenddorf
- Groß Vielen
- Peckat
- 64
- 63
- Dalmsdorf
- Wenddorf
- 76
- Wenddorf
- Groß Vielen
- Peckat
- 65
- Kratzeburg
- Wenddorf
- 76
- Wenddorf
- Groß Vielen
- Peckat
- 66
- 67
- Wesenberg
- Wenddorf
- 76
- Wenddorf
- Groß Vielen
- Peckat
- 68
- Wustrow
- Wenddorf
- 76
- Wenddorf
- Groß Vielen
- Peckat
- 69
- Peetsch
- Wenddorf
- 76
- Wenddorf
- Groß Vielen
- Peckat
- 70
- 71
- 72
- Mirow
- Wenddorf
- 76
- Wenddorf
- Groß Vielen
- Peckat
- 71
- 72
- Mirow
- Wenddorf
- 76
- Wenddorf
- Groß Vielen
- Peckat
- 73
- 74
- 75
- 76
- 77
- 78
- 79
- 80
- 81
- 82
- 83
- 84
- 85
- 86
- 87
- 88
- 89
- 90
- 91
- 92
- 93
- 94
- 95
- 96
- 97
- 98
- 99
- 100
- 101
- 102
- 103
- 104
- 105
- 106
- 107
- 111

nach Berlin

© Scania

nach Rostock

Legende:

- Künstler/ Künstlerin ist Mitglied im Künstlerverband M-V im BBK
- Bildender Künstler/ bildende Künstlerin
- Kunsthandwerker/ Kunsthandwerkerin
- Galerie/ Kunstsammlung (auch private)
- Hobbykünstler/ Hobbykünstlerin
- Andere



LK Vorpommern-Greifswald

NEUBRANDENBURG

Woldegk

NEUSTRELITZ

Feldberg

nach Berlin



Inspirieren ist einfach.



spk-nbdm.de

Wenn Kulturförderung großgeschrieben wird.

Kunst und Kultur inspirieren und setzen schöpferische Kräfte frei, öffnen Geist und Sinne für Überliefertes und Ungewöhnliches. Als größter nichtstaatlicher Kulturförderer unterstützt die Sparkassen-Finanzgruppe Projekte in allen Regionen Deutschlands.



Sparkasse
Neubrandenburg-Demmin